

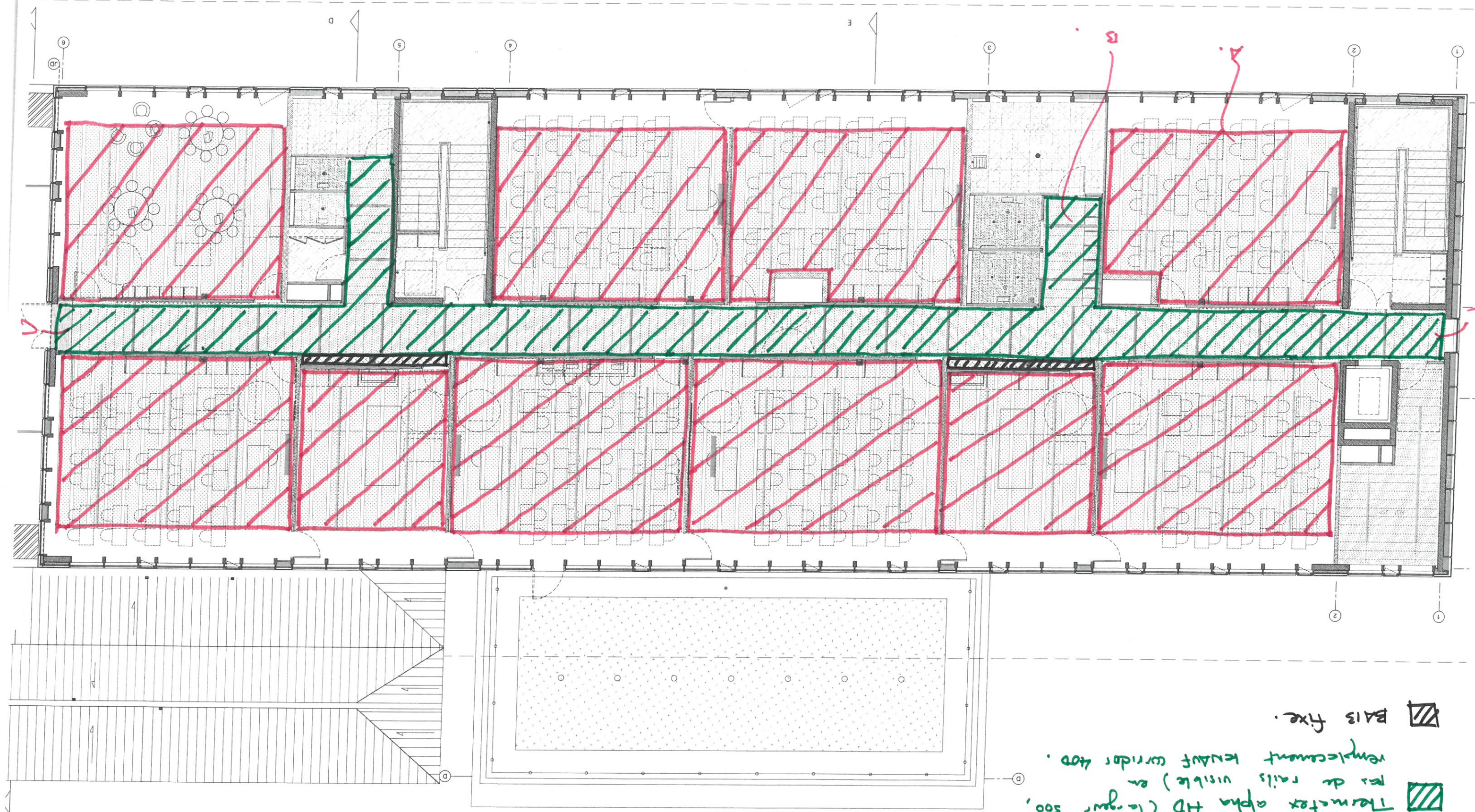
22/02/2019 - 156CAY

A - Dimension plafond métallique suivant  
côté sur site à effectuer.  
B - Interaction avec lumineuse circulation à voir  
en réunion.  
C - Prévoir isolation des façades.

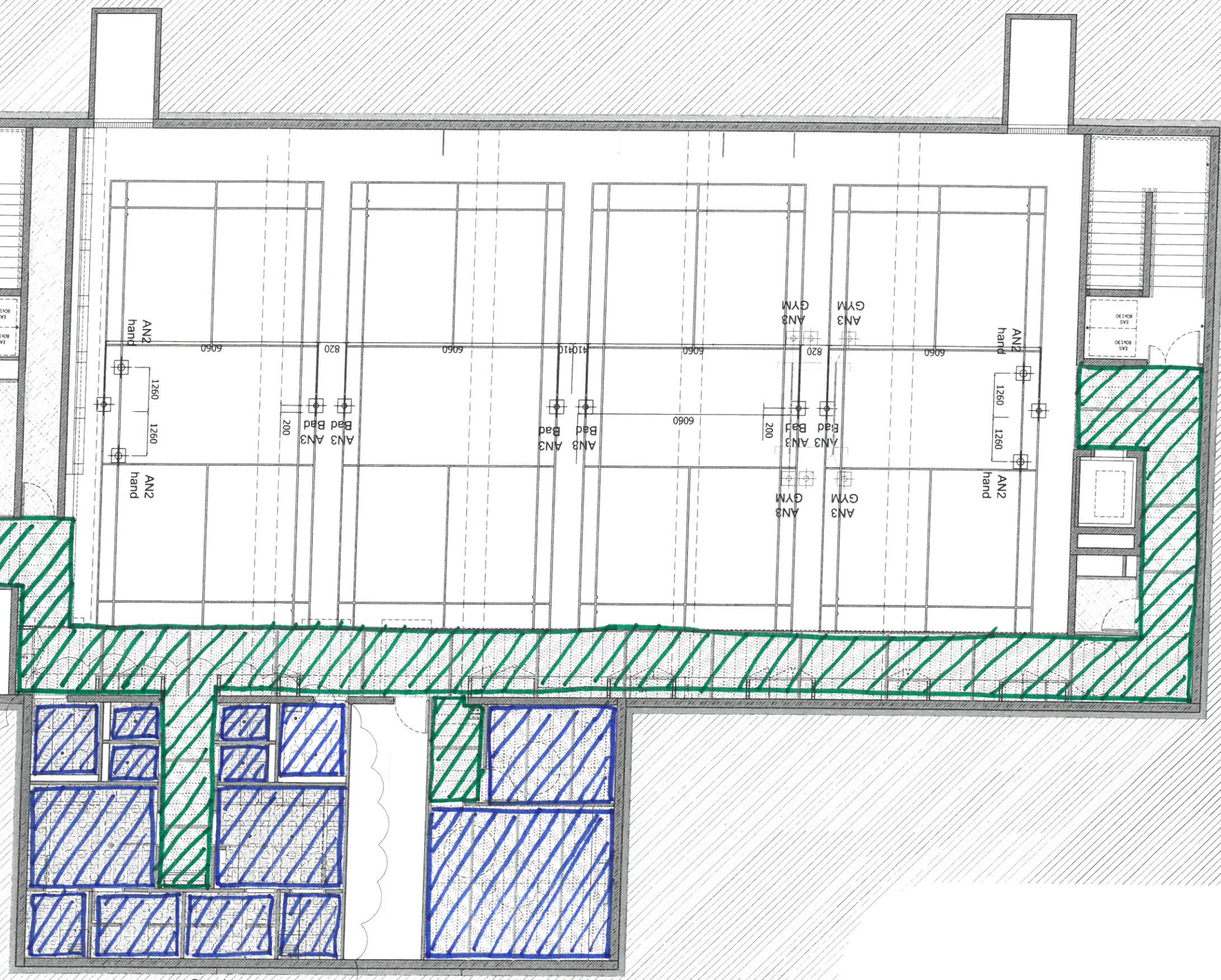
Plafond métallique clip-in RG 2516  
+ voile acoustique alpha 0,75.

Thermatec alpha HD (largeur 300,  
rés de rails visible) en  
remplacement Knauf corridors 400.

Baie fixe.



FP Rokfon Ekla en fonction de la MOA



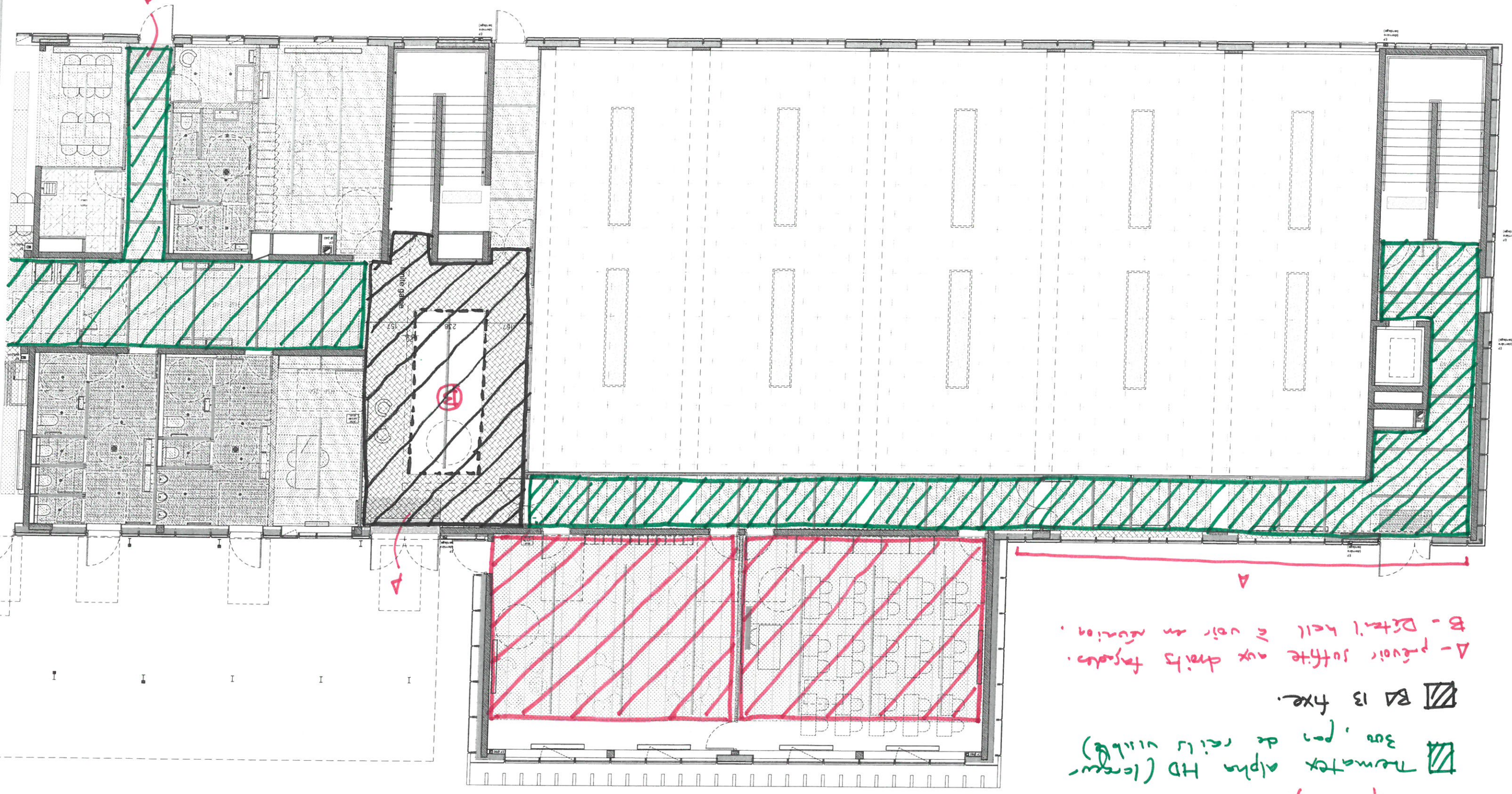
Thermotex alpha  
HO (longueur 300, pas de rails visible)

Thermotex alpha  
one (longueur 300) - 4 disques fixation rail de support.

FP plâtre démontable Thermatex

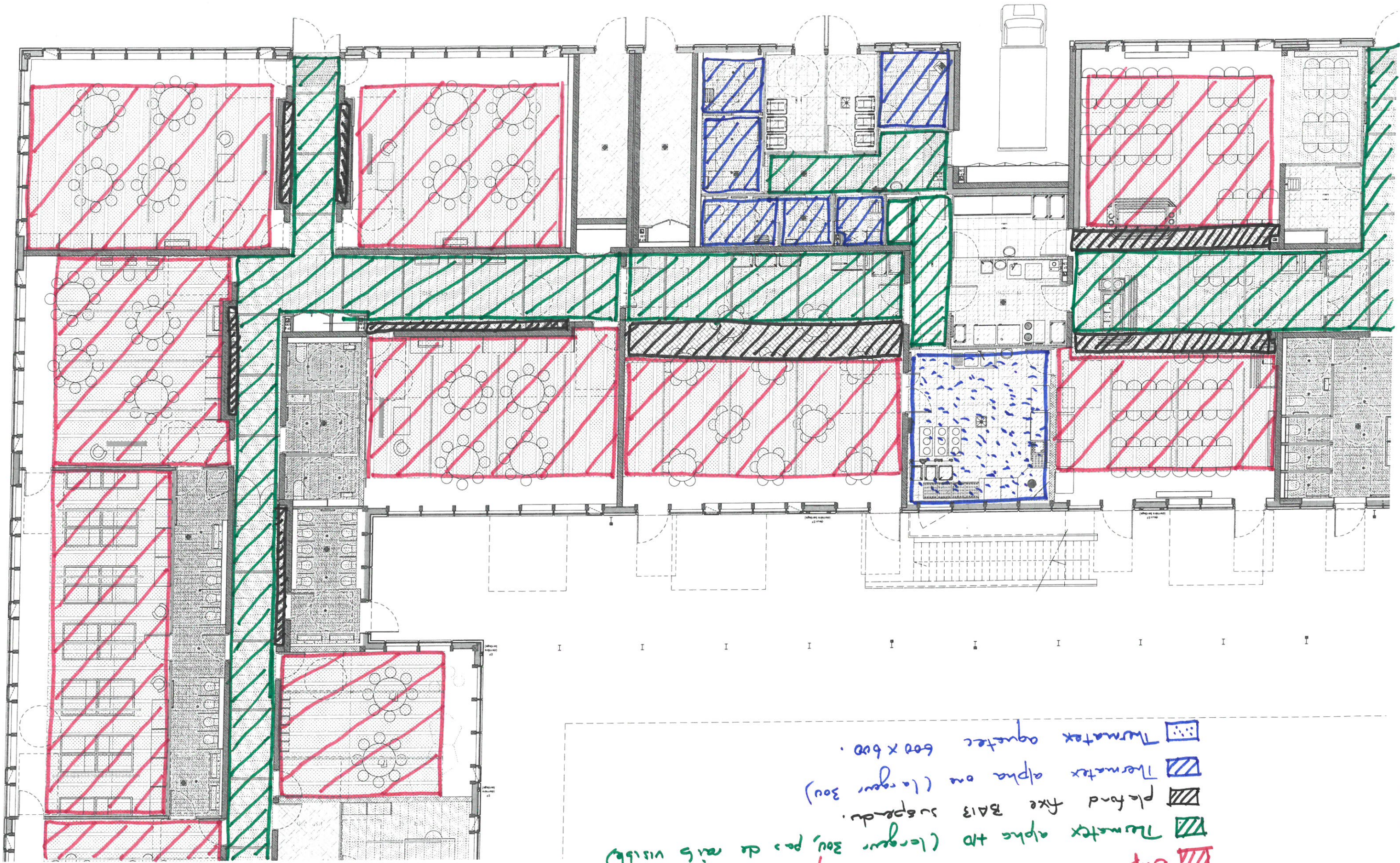
FP métallique démontable Armstrong

FP hygiène



- clip in RG 2516 + voile acoustique alpha 0,75
- Thermatex alpha HD (longeur 3m, pour de rails visible)
- BA 13 fixe.
- A - prévoir jointe aux droits fixés.
- B - Détail voir à voir en réunion.

- clip-in RG 2546 + voile acoustique alpha 0,75.
- Thermatec alpha +10 (longeur 300, pas de rails visible)
- plafond fixe BA13 suspendu.
- Thermatec alpha ou (longeur 300)
- Thermatec aquatex 600x600.



Luminaire type A - Sylvania  
 Luminaire type D - Serres  
 Luminaire type G - Limaro

